

Žibřidice – polní cesta k projektované vodní nádrži

Vyjádření inženýrského geologa - 1. strana

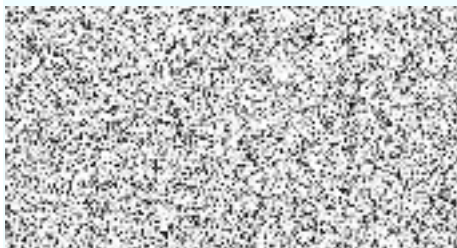


Dle požadavku projektanta akce se tímto vyjadřuji k problematice příjezdové polní cesty k projektované vodní nádrži na Zdislavském potoce.

S ohledem na současný stav polní cesty a v souvislosti s tím, že tato polní cesta bude dočasně hlavní příjezdovou komunikací pro stovky nákladních vozů s materiálem, je jisté, že v tuto chvíli provádět inženýrskogeologický průzkum (IGP) pro novou komunikaci opírající se o sondážní práce, není ani technického ani z ekonomického hlediska vhodné.

Při provádění IGP pro stavbu vodní nádrže jsme přes předmětnou komunikaci samozřejmě s nákladním vozem typu ZIL projížděli a jeho prostřednictvím jsme mohli provést pojezdové zkoušky parametrů stávajícího povrchu. Pokud bude současná niveleta povrchu stávající polní cesty zvolena pro onu dočasnou příjezdovou komunikaci zvolena za plán, bude to v tuto chvíli nejlepší rozhodnutí s tím, že aby vyhovovala i šířka komunikace, bude nutné provést v některých partiích (klesání cesty k brodu) její rozšíření s pomocí odvodněného a vhodně vyspádaného odřezu (východní partie).

Odvodnění bude řešeno příkopem podél paty odřezu s tím, že příkop bude celý (až k povrchu terénu resp. k úrovni pláň) zasypán drceným kamenivem frakce 63-125 mm.



Geologicko-inženýrský servis

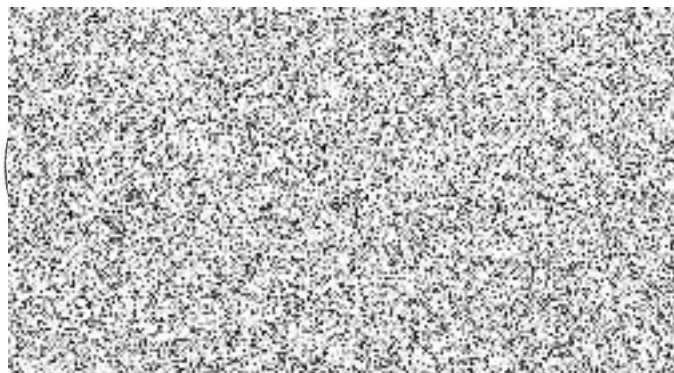
Žibřidice – polní cesta k projektované vodní nádrži

Vyjádření inženýrského geologa - 2. strana

Na současný povrch komunikace i na prostor příkopu pod vyspádaným odřezem bude v rámci řešení dočasné příjezdové komunikace pro nákladní vozy i další techniku ke stavbě hráze po úpravě lokálních neúnosných partií (nejnižší partie u brodu) drceným kamenivem frakce 63-125 mm o mocnosti do 0,5 m rozprostřeno souvrství štěrkodrti frakce 32-63 mm o mocnosti 0,20 m a STD frakce 0-63 mm o mocnosti 0,15 m. Zhutnění bude probíhat těžkým vibračním válcem o hmotnosti nad 10 tun. Použití separační geotextílie v některých partiích komunikace nevylučuji.

Do násypové partie (západní část nad potokem) stávající komunikace není v tuto chvíli vhodné s ohledem na zachování stability zasahovat. Vhodnější je v rámci rozšíření zaměřit se na odřez a jeho odvodnění.

Až po dokončení stavby hráze bude vhodné prověřit stav provizorní příjezdové komunikace včetně jejího podloží, stability odřezu i stability násypu formou inženýrskogeologického průzkumu, který bude základním podkladem pro projektanta akce v rámci finální verze projektové dokumentace týkající se příjezdové komunikace se zcela jiným dopravním zatížením než v době výstavby vodní nádrže.



V Liberci, 13.12. 2017